

RaceBook 2024

ULTRA RACE

DOLINA.BUGU

**Cieszymy się, że wybraliście Ultra Race Dolina Bugu
aby przeżyć wspaniałą i niezapomnianą przygodę.**

Po Ultra Race Roztocze to już nasze kolejne zawody w tym roku.

A przed nami kolejne Silesia i Podlasie.

Czekamy na Was na starcie z nieciepliwością i kolejny raz
jesteśmy podekscytowani tak bardzo jak Wy.

Zrobimy wszystko aby ta rowerowa przygoda
na długo zapadła w Waszych wspomnieniach a czas spędzony
wzdłuż Doliny Bugu obfitował w wyjątkowe wrażenia, nowe przy-
jaźnie i piękne krajobrazy.



Prosimy, zapoznajcie się z tymi kilkoma punktami bo mogą okazać się bardzo istotne w trakcie Ultra Race Dolina Bugu. Znajdziecie tutaj odpowiedzi na podstawowe i najbardziej istotne pytania. Dotyczą one Waszego bezpieczeństwa i komfortu jazdy.

Kontakt z nami

Będziemy odpowiadać na każdy telefon i sms. To najpewniejsze źródło kontaktu. Ale prosimy o telefony i wiadomości, tylko w przypadkach koniecznych: zakończenie jazdy, wypadek, sytuacje zagrożenia życia i zdrowia.

Pamiętajcie jedziecie w zawodach, w których jesteście samowystarczalni. Nie dowieziemy Wam dentek, jedzenia, picia, nie zwozimy z trasy ... Na tym polega dobra zabawa - cel, plan, podróż, meta :)

Tomek - 728492615, Patrycja - 515187268

Jeżeli po przeczytaniu całego RaceBook'a coś jest dla Ciebie niejasne lub niezrozumiałe dzwoń do Nas teraz, nie czekaj na start lub przyjazd na start.

CZWARTEK 29 sierpnia

Chelm Gigante

- 18.00 - 20.00 - wydawanie pakietów

PIĄTEK 30 sierpnia

Chelm Gigante

- 7.00 - 7.40 - wydawanie pakietów
- 8.00 - start zawodników

Biała Podlaska Classico

- 18.00 - 20.00 - wydawanie pakietów.

SOBOTA 31 sierpnia

Biała Podlaska Classico

- 6.00 - 6.55 - wydawanie pakietów
- 7.00 - start zawodników

Meta Wyszków

- godziny poranne - powitanie pierwszych zawodników Gigante
- godziny wieczorne - powitanie pierwszych zawodników Classico
- godziny wieczorne - dekoracja dystansu Gigante mężczyzn

NIEDZIELA 1 września

Meta Wyszków

- powitanie zawodników K i M Gigante i Classico
- dekoracja zawodników K i M dystansu Gigante i Classico
- poczęstunek w formie bufetu , strefa chill
- konkursy z nagrodami
- **godziny wieczorne** - powitanie ostatnich zawodników i zamknięcie Ultra Race Dolina Bugu

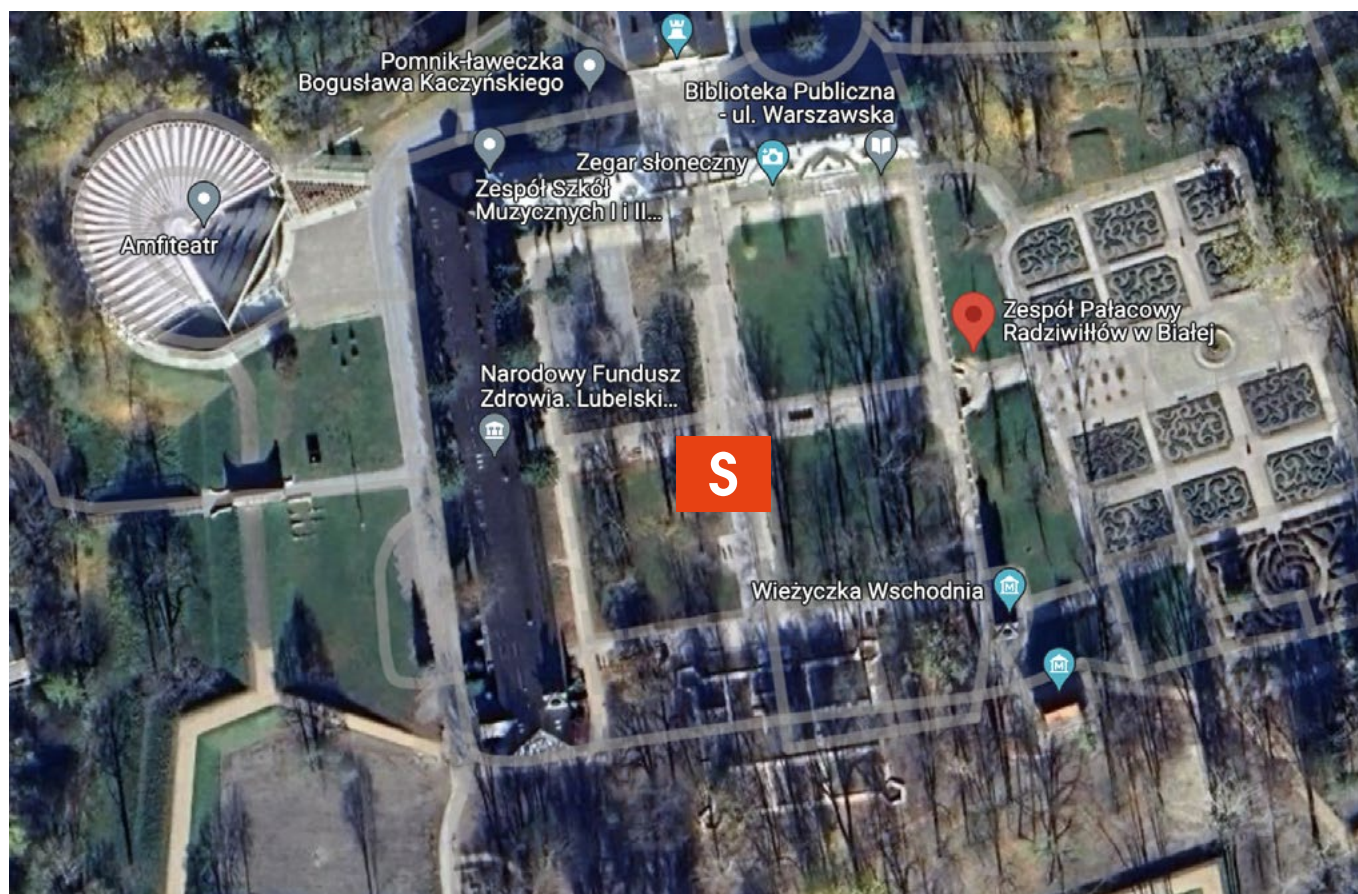
Odprawa techniczna Classico / Gigante wtorek - 27 sierpnia transmisja ONLINE - godz. 19.00

Transmisja na kanale YT - <http://www.youtube.com/@ultraraceroztocze3260>, link udostępniemy na FB.

Start i początek przygody - Classico

Baza zawodów / Start

Zespół Pałacowy Radziwiłłów w Białej Podlaskiej przy amfiteatrze, Warszawska 12



start zawodów Classico



Start i początek przygody - Gigante

Baza zawodów / Start Chełm, Kumowa Dolina



start zawodów Gigante



parking



Meta zawodów

META / Wyszków - Plaża przy Bugu, Podgórze 47



meta zawodów



parking na 10 -15 aut

Współrzędne GPS 52.589593, 21.460335



GMINA WYSZKÓW

Nocleg na mecie

Nocleg na mecie / Wyszków, Geodetów 45



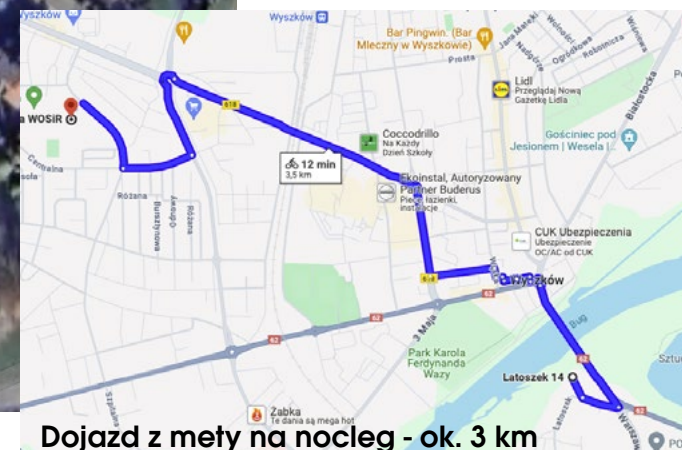
nocleg dla uczestników



parking



Wyszkiński Ośrodek Sportu i Rekreacji



Dojazd z meki na nocleg - ok. 3 km

Baza jak drugi dom

Przed startem

Rejestracja i odbiór pakietów:

Pakiety startowe trzeba odebrać osobiście w biurze imprezy, podpisując wcześniej oświadczenie uczestnika/ regulamin z dowodem osobistym.

- **Formularz** jest dostępny w biurze imprezy w oznakowanym miejscu.
- Wpisz swoje imię, nazwisko, numer startowy i podpisz oświadczenie.
- Wymień wypełnione oświadczenie na pakiet. Stanowisko obok. Zдай depozyt.
- **Lokalizator GPS odbierz 20 minut przed samym startem, gotowy i spakowany do zawodów.** Lokalizator jest wielkości pudełka od zapalek (wymiary 7x4x2cm), ważący 60g. Urządzenie otrzymasz włączone i naładowane. Zamontuj je do roweru lub umieść w torbie rowerowej. Lokalizatory mogą wymagać doładowania, zwłaszcza gdy jesteś w trasie dłużej niż 48h.
- **Naklejka na kask.** Należy przykleić z przodu i z boku na kasku przed odbiorem trackera.
- **Depozyt.** Należy go zostawić podczas odbioru trackera. Musi być oznaczony czytelnie numerem startowym. **Maksymalnie 15 litrów.**

Przed startem **WYŁĄCZ ROAMING DANYCH** i ustaw sieć na sztywno np. Orange. Wtedy nie złapie sieci z Białorusi lub Ukrainy (wysokie koszty połączeń).

Obowiązkowe wyposażenie:

Kask sztywny, sprawny technicznie rower (oprócz rowerów elektrycznych), sprawne oświetlenie przednie (białe) i tylne (czerwone), numer startowy otrzymane w pakiecie startowym, dokument tożsamości ze zdjęciem, telefon komórkowy z numerem podanym w karcie rejestracyjnej, **folia NRC**

Wyposażenie zalecane:

Zapaszowe dętki i klocki hamulcowe, narzędzia rowerowe, zapaszowe baterie, akumulatorki lub powerbank, podwójny komplet oświetlenie przedniego i tylnego, apteczka

Przez sprawny technicznie rower, o którym mowa w pkt 1.1 powyżej, Organizator rozumie rower spełniający warunki opisane w rozporządzeniu Ministra Infrastruktury z dnia 31 grudnia 2002 r. w sprawie warunków technicznych pojazdów oraz zakresu ich niezbędnego wyposażenia.

[Link do śledzenia zawodników Classico](#)

[Link do śledzenia zawodników Gigante](#)

META / Wyszaków - Plaża przy Bugu

- Czeka na Ciebie Team More Ultra Race z ciepłym posiłkiem, napojem i gratulacjami
- Na mecie otrzymasz pamiątkowy medal oraz kilka niespodzianek
- Zdadz tracker w biurze zawodów



Szybki odpoczynek i regeneracja

PitStop - Mielnik / ok. 133 km Classico / ok. 279 km Gigante

To pierwszy oficjalny punkt na odpoczynek na dystansie Classico i Gigante. Tutaj odpoczniesz, zregenerujesz się oraz uzupełnisz wodę. Wspólnie z gminą Mielnik zapraszamy do Zespołu Szkół na ul. Brzeskiej 132 do sali gimnastycznej, gdzie jest przygotowany dla Was Pit - Stop.

Na miejscu możesz liczyć na:

- babka ziemniaczana, pierogi
- wodę i izotoniki
- owoce
- przekąski słone i słodkie
- ciepłą zupę
- herbatę i kawę
- łóżka polowe
- prysznic
- toalety

LISTA DAŃ PRZYGOTOWANA PRZEZ LEPIROŻEK:

PIEROGI WEGETARIAŃSKIE
PIEROGI MIĘSNE
KISZKA ZIEMNIACZANA
SURÓWKA



Pit-Stop będzie czynny dla Was piątek 18.00 do niedzieli do godz. 6.00
Godziny otwarcia Pit-Stop'ów uwzględniają limity czasowe dystansów.



PitStop - Terespol, Sienkiewicza 27 / ok. 176 km Gigante

Kolejne miejsce, w którym w trakcie Twojej przygody odpoczniesz, zregenerujesz się oraz uzupełnisz wodę. Wspólnie z gminą Terespol oraz MCK Terespol zapraszamy do Szkoły na ul. Sienkiewicza 27 do sali gimnastycznej, gdzie jest przygotowany dla Was Pit - Stop.

Na miejscu mozesz liczyć na:

- wodę i izotoniki
- przekąski słone i słodkie
- herbatę i kawę
- owoce
- materace szkolne
- prysznic
- toalety

Pit-Stop będzie czynny dla Was od piątek 14.00 do soboty do godz. 6.00
Godziny otwarcia Pit-Stop'ów uwzględniają limity czasowe dystansów.



Pakiet na starcie Ultra Race Dolina Bugu 2024

- zestaw naklejek (kask, rama, depozyt, i tam gdzie masz ochotę)
- kupon na BeforeParty
- opaska na rękę upoważniająca do wejścia na PiłStopy, noclegu na mecie, posiłku regeneracyjnego i pakietu z mety
- krem ass magic
- naszywka limitowana
- nalepka finishera (dla wszystkich, którzy ukończą UR Dolina Bugu po raz drugi)
- ubezpieczenie NNW

Pakiet na mecie Ultra Race Dolina Bugu 2024

- bawełniana torba URDolina Bugu
- Miód - Pasieka pod Kaliniakiem, Konfitura wiśniowa - Michał Michaluk, Sok wiśniowy - Łukasz Wawryniuk, produkty można znaleźć na stronie <https://piwniczkapodlaska.pl>
- posiłek regeneracyjny
- napój finishera





Naklejki umieszczone w pakiecie

- na kask
- na ramię
- na depozyt

Wygraj nagrody podczas jazdy
w Ultra Race Dolina Bugu 2024

Dla najlepszej relacji filmowej
na kanale You Tube
z zawodów Ultra Race Dolina
Bugu 2024 czeka
super nagroda.

**Voucher 500 zł na pobyt w
Arche Siedlisko**

Na Wasze filmy czekamy do końca września 2024.
Linki do filmów prześlijcie na adres: patrycja@moreultrarace.pl



Wygraj nagrody podczas jazdy
w Ultra Race Dolina Bugu 2024

Najlepsza rolka z URDB
Lot parolotnią nad Bugiem

oznacz @ultra_race_dolina_bugu
na ig @lotnadBugiem
#jadedoline
na zgłoszenia czekamy
do niedzieli 8/09/24 do 20:00

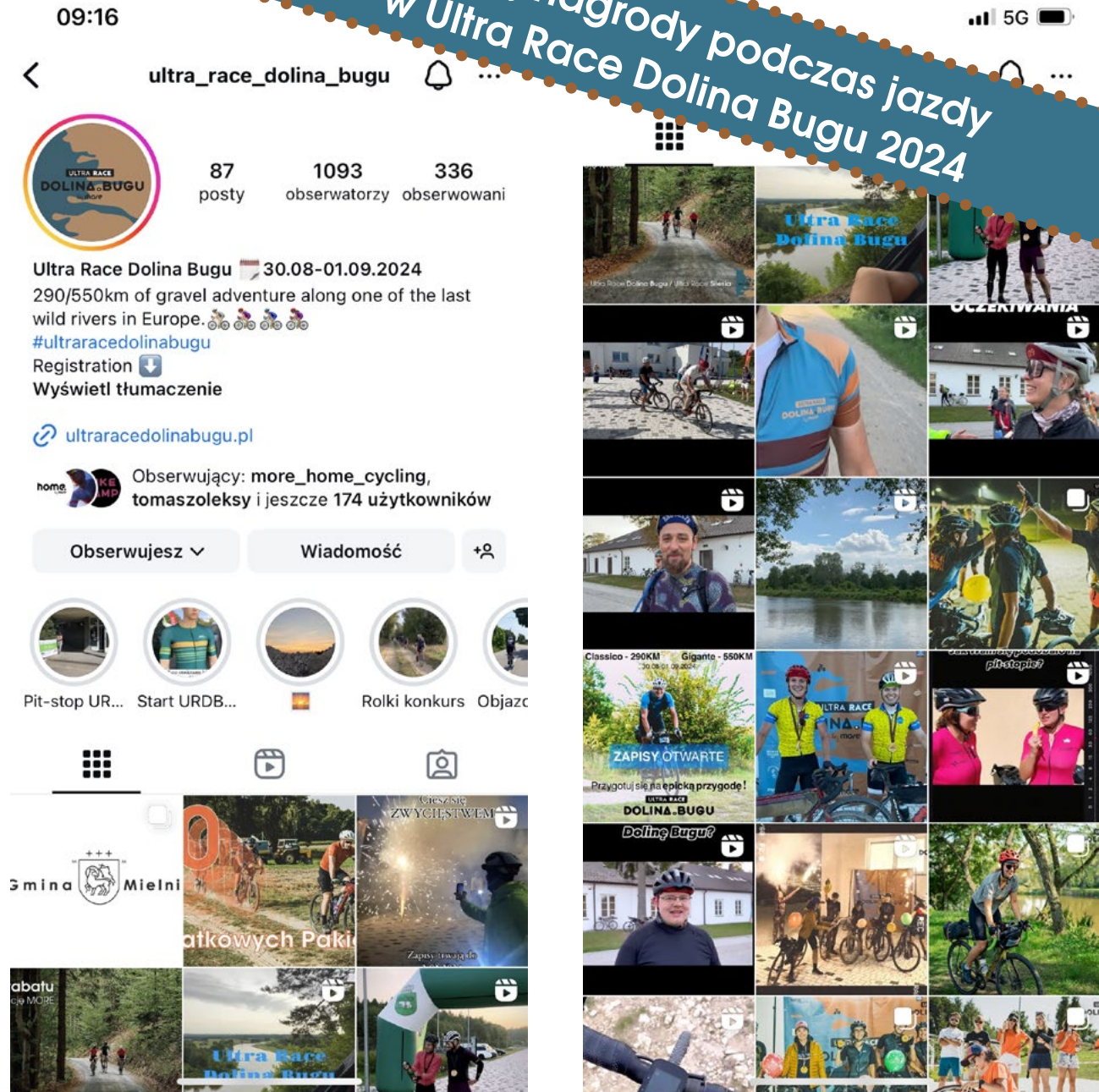
Pamiętaj o ciekawym opisie zgłoszenia konkursowego.
Możesz wysłać jedno zgłoszenie w każdym konkursie.
Twój profil musi być dostępny publicznie jeśli mamy go
zobaczyć – konkursy trwają od 29.08.2024 do 8.09.2024



Wygraj nagrody podczas jazdy w Ultra Race Dolina Bugu 2024

Najlepszy post zdjęcie z URDB
Spływ kajakami/ pontonem
oznacz @ultra_race_dolina_bugu
na ig @lotnadBugiem #jadedoline
na zgłoszenia czekamy
do niedzieli do 20:00

Pamiętaj o ciekawym opisie zgłoszenia konkursowego.
Możesz wysłać jedno zgłoszenie w każdym konkursie.
Twój profil musi być dostępny publicznie jeśli mamy go zobaczyć – konkursy trwają od 29.08.2024 do 8.09.2024



Wygraj nagrody podczas jazdy
w Ultra Race Dolina Bugu 2024

Nagrody specjalne:

Fair Play

Najstarszy zawodnik / zawodniczka

Najmłodszy zawodnik / zawodniczka

Bądźcie z nami na mecie, podczas ceremonii wręczenia nagród zwycięzcom oraz bawcie się i świętujcie z Nami. Ta przygoda jest aby wspólnie czerpać radość jaką daje rowerowa pasja.

W torbach URDB z nagrodami znajdziecie min.:

Świeczka - Pasieka pod Kaliniakiem

Sok mix - Gospodarstwo Sadownicze Alina Paluch i Córka (Samo Jabłko)

Chutney- Gospodarstwo Sadownicze Alina Paluch i Córka (Zakamarek Klimczyce)

Miód - Pasieka pod Kaliniakiem

Produkty możesz kupić na stronie: <https://piwniczkapodlaska.pl>

2024 RaceBook

UltraRace Dolina Bugu



GOSPODARSTWO ROLNO-SADOWNICZE
Łukasz Wawryniuk



Gospodarstwo Sadownicze
Alina Paluch i córka



GOSPODARSTWO SADOWNICZE
Michał Michaluk



Produkty możesz kupić na stronie:
<https://piwniczkapodlaska.pl>



Naturalnie nad Bugiem – poczuj gościnność! Podlasie Nadbużańskie to miejsce, gdzie natura i człowiek żyją w harmonii, a czas płynie niespiesznym rytmem, przynosząc wytchnienie od codziennych trosk. Region ten, oddalony od wielkich aglomeracji, zachwyca czystym powietrzem, bujną zielenią oraz sielankowym krajobrazem, który zachęca do aktywnego spędzania czasu na świeżym powietrzu.



LOT NAD BUGIEM
LOKALNA ORGANIZACJA TURYSTYCZNA

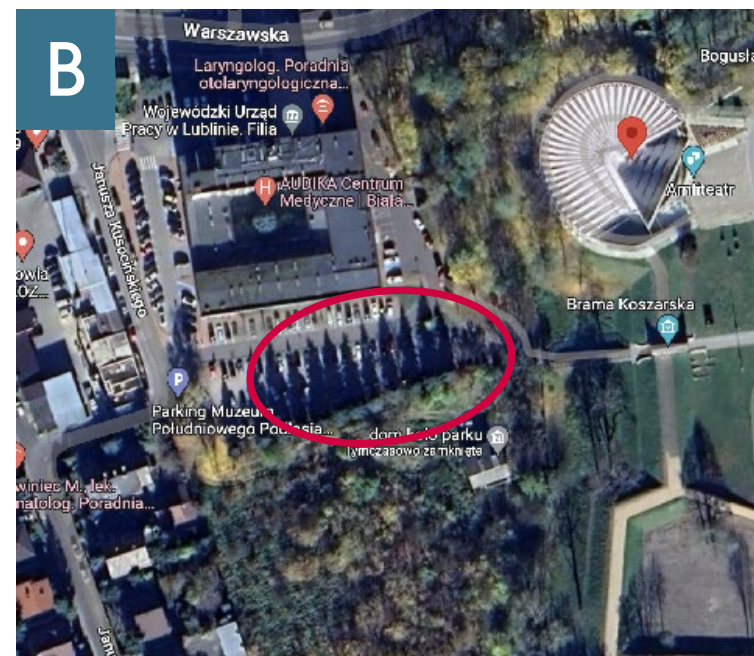


POLSKA
ORGANIZACJA
TURYSTYCZNA

Parkingi

Parkingi Biała Podlaska - start dystansu Classico

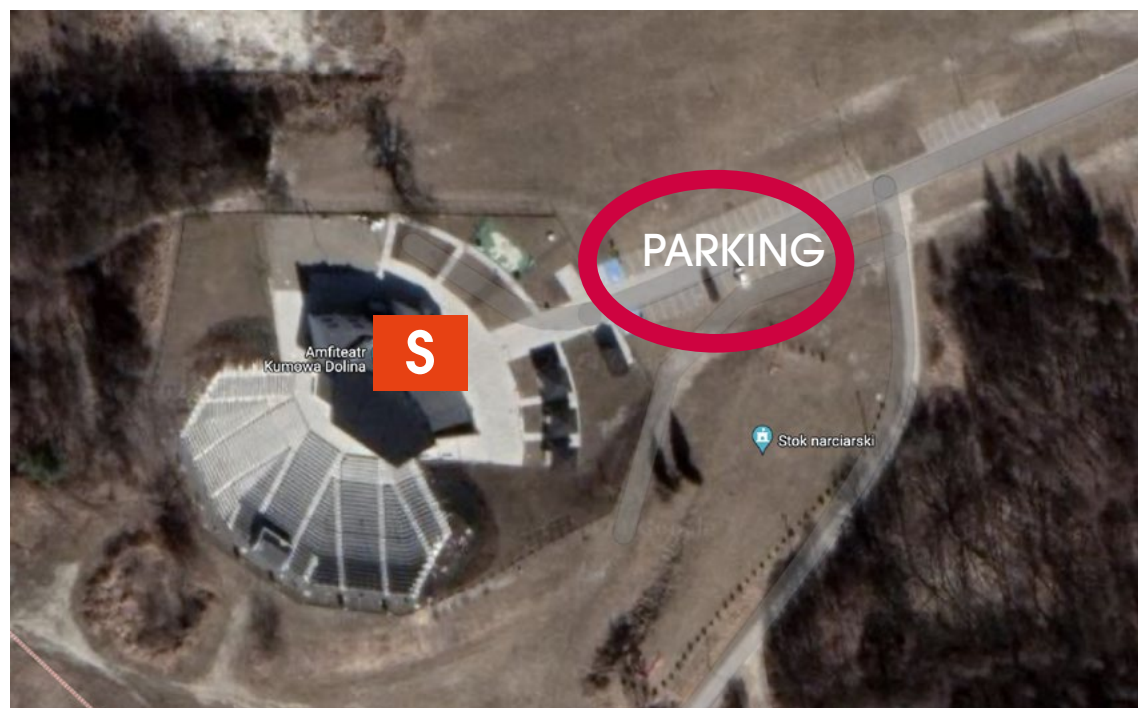
Polecamy parking (A) przy Domu Wycieczkowym Podlasie - ul. Marszałka Józefa Piłsudskiego 38. Drugi parking (B) jest przy Muzeum Południowego Podlasia - ul. Janusza Kusocińskiego.



Parkingi

Parking Chełm / Kumowa Dolina - start dystansu Gigante

Polecamy parking bezpośrednio przy Amfiteatrze - Kumowa Dolina, Podgórze 47.



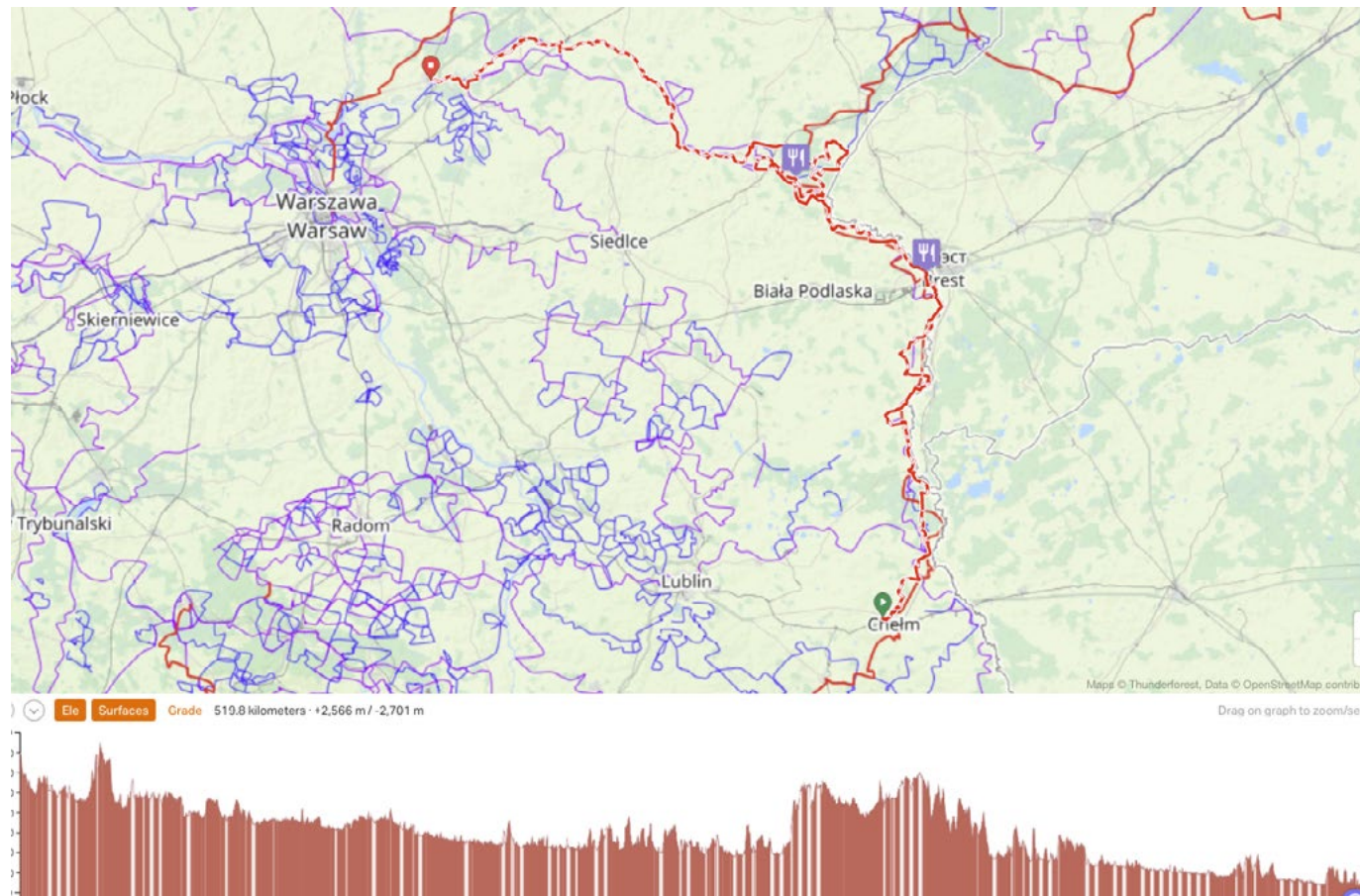
more

Radość wspólnej jazdy



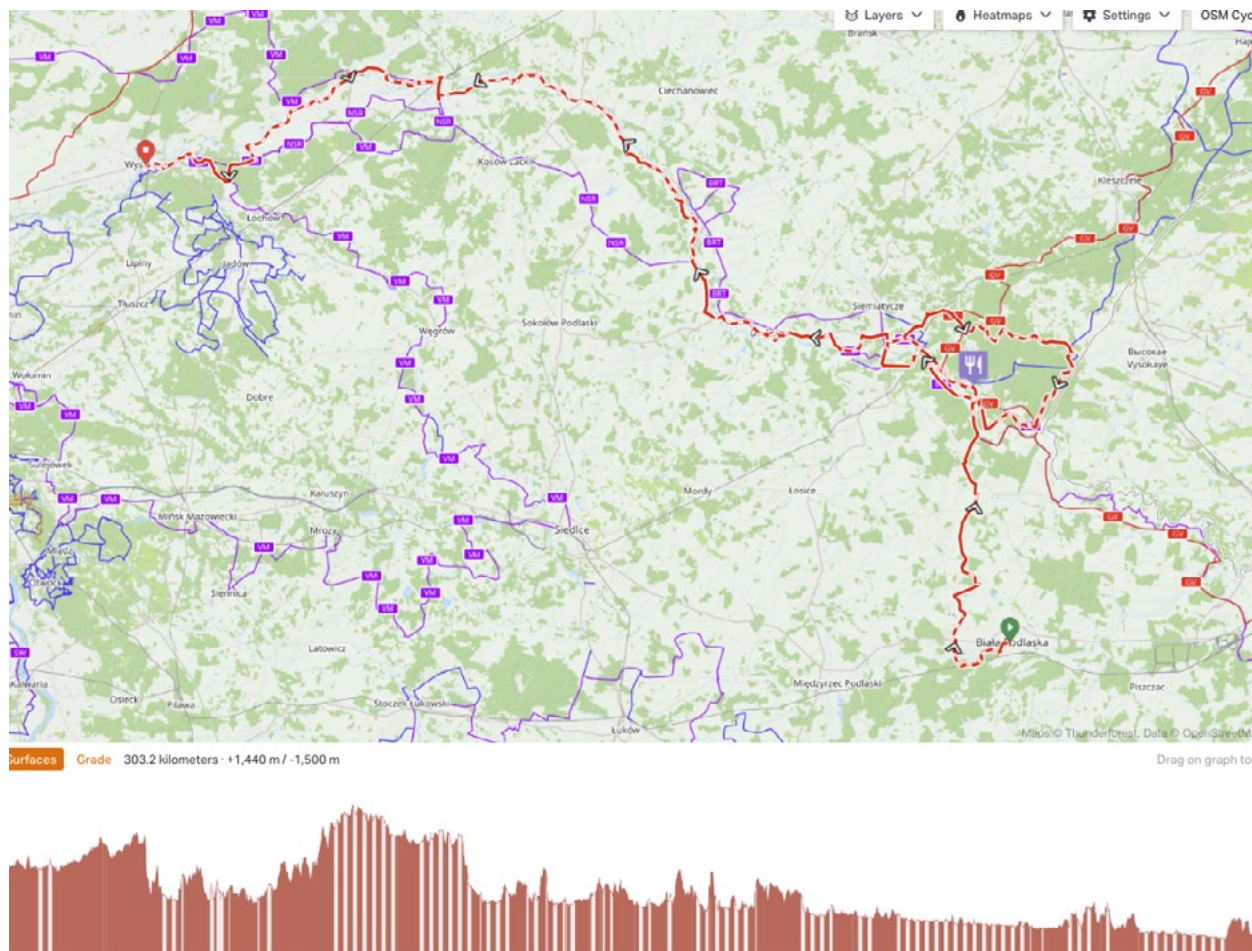
Sponsorem nagród jest **MORE** - odzież rowerowa,
szyta i projektowana w Polsce.

Trasa to na nią czekacie - Gigante



https://ridewithgps.com/routes/47179334?privacy_code=7HRPahrF3Mfz35vV1SGbs95uZjfQrwU1

Trasa to na nią czekacie - Classico



https://ridewithgps.com/routes/47222953?privacy_code=r2t5HQPxFvKVkgMK5jB3xbC9pPibz7FV

Sponsorem przekąsek słodkich i słonych, wody naturalnej, kawy i piwa bezalkoholowego są firmy: **Bracia Ziółkowsy**, **Browar Fortuna**, **EuroWafel**, **Zentis**.



Sklepy

Trasa przebiega przez mniejsze lub większe miejscowości oraz wioski. Liczba sklepów jest mocno ograniczona. Będą odcinki 80 km bez sklepu. Czasami aby uzupełnić zapasy będzie konieczność zejścia z trasy na kilkaset lub kilkadziesiąt metrów, w zależności od miejsca w jakim będziecie. Trasa jest wymagająca pod względem zaopatrzenia, zaplanuj zakupy z dużym wyprzedzeniem i zapasem na kilka godzin jazdy.



Wasze bezpieczeństwo

Nikt nie zadba lepiej o Wasze bezpieczeństwo niż wy sami.

Żadna z dróg, przez które przebiega trasa UR Dolina Bugu, nie jest wyłączona z ruchu publicznego. Są odcinki o mniejszym lub większym ruchu pieszym lub samochodowym. Oznacza to, że na całej długości możecie trafić na innych uczestników ruchu.

Na leśnych ścieżkach możliwe jest napotkanie innych rowerzystów lub pieszych, na leśnych drogach możecie dodatkowo spotkać samochody służb leśnych, służby granicznej lub inne. Należy zachować ostrożność oraz zasady bezpieczeństwa.

Szczególne ostrożność oraz bezwzględnie wszelkie zasady ruchu drogowego zachowajcie na tych odcinkach, gdzie trasa przecina lub przebiega wzdłuż dróg publicznych uczęszczanych przez inne pojazdy.

Po zmroku bezwzględnie wymagane jest używanie sprawnego, widocznego dla innych uczestników oświetlenia roweru (przód oraz tył).

Na odcinku wzdłuż granicy należy zgłosić chęć biwakowania do odpowiedniego oddziału Straży Granicznej. Nasze zawody zostały zgłoszone do Straży Granicznej, odpowiednie służby są poinformowane o rowerowym maratonie.

home.
by more

Sponsorem nagród w kategorii drużynowej jest MoreHomeCycling -
pobyć w Dom dla kolarzy.

Jazda w terenie

Trasa przebiega przez różnego rodzaju nawierzchnie: drogi leśne, drogi polne, szutry, drogi lokalne i drogi krajowe. Zwracajcie uwagę na drogę i bądźcie czujni.

Jazda wzdłuż Bugu - należy uważać na dziury, wyrwy w ziemi, powalone drzewa i inne naturalne przeszkody. Cały odcinek wzdłuż rzeki Bug charakteryzuje się różnymi przeszkodami. **Szczególnie uważaj podczas jazdy nocą.**

Ścieżki - należy uważać na możliwość pojawienia się niespodziewanych ubytków w nawierzchni lub wystających leżących luźno przeszkód w postaci kamieni, gałęzi lub powalonych drzew.

Drogi asfaltowe - należy zachować ostrożność przez cały czas jazdy – niekiedy na wyglądającym idealnie gładkim asfalcie również niespodziewanie mogą się pojawić zaskakujące dziury i ubytki nawierzchni.

Dzkie zwierzęta - będziecie jechać przez obszary o małym zaludnieniu, dlatego nie wykluczone że spotkacie dzikie zwierzęta. Zachwajcie ostrożność i rozwagę, szczególnie podczas jazdy nocnej. Praktycznie cała trasa UR Dolina Bugu to obszary występowania min. łosi, jeleni, dzików, saren...

Zachowaj ostrożność - Gigante URDB 2024

WAŻNE – trasa jest w 43% drogami nieutwardzonymi, czyli nieodpornymi na warunki atmosferyczne. Jedziesz wzdłuż dzikiej rzeki, która dyktuje warunki. Dobierz odpowiednie opony, ciśnienie i pamiętaj, że technika jazdy jest bardzo pomocna.

1km - trasy prowadzi ścieżką rowerową – przejazd przez skrzyżowania z drogą krajową nr 12

4.5km – przebudowa nawierzchni

62km – piach na zjeździe poziom trudności 3/5

63.5km – poruszasz się skarpą wzdłuż Bugu, możliwe obsunięcia terenu, dziury, przewrócone drzewo

173km – wjazd na ścieżkę rowerową

176 – Pił-stop Terespol

182km – most z dużymi szczelinami

211-216km- odcinek z kostki betonowej

241km – sklep

260.5-263km – przejazd drogą krajową nr 19 (most nad Bugiem) na drodze jest zwiększony ruch po minięciu mostu po 500m będzie boczny pas – sugerujemy nim jechać

Zachowaj ostrożność - Gigante URDB 2024

263.5km – betonowy mostek z barierką z jednej strony – przeprowadź rower

(szczególnie nocą)- dojazd do mostku jest polanką - ZDJĘCIE OBOK

297.5 – Mielnik pił-stop, sklepy, kopalnia kredy,

góra zamkowa i wiele innych atrakcji

294-321km- przejazd wzdłuż granicy państwa – w tym miejscu szczególnie

może łapać zasięg białoruski. **WYŁĄCZ roaming danych**

313.5km - Cerkiew pw. Ikony Matki Bożej

355km – św. Góra Grabarka w studni możesz uzupełnić wodę

371km - przejazd przez drogę krajową nr 62

381.5-384.5km -przejazd drogą krajową nr 62 o zwiększonym ruchu

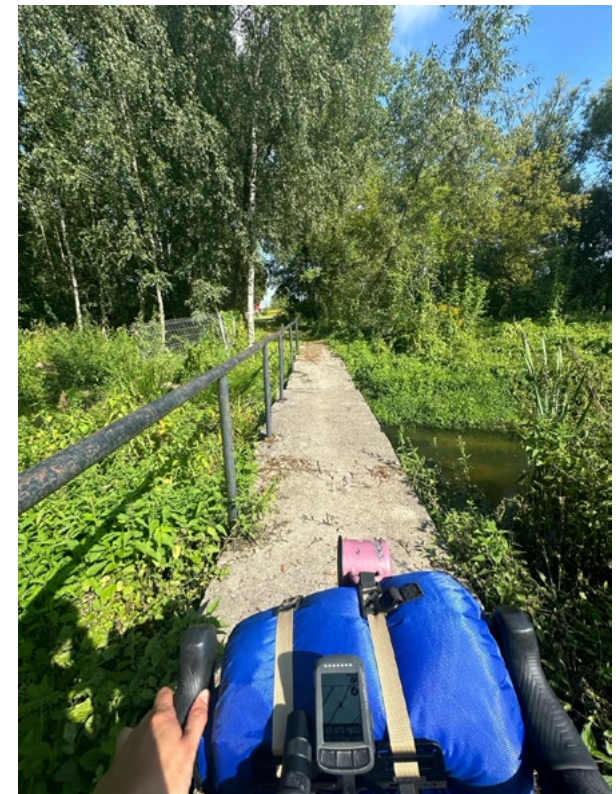
397km -przejazd drogą krajową nr 62 o zwiększonym ruchu

402-406km -asfalt bardzo słabej jakości

424.5 (Kamieńczyk) – sklepy otwarte w dziwnych godzinach do 13/14 i od 18:45-21:00 (nie ma na googlu)

428.5km (Białobrzegi)- sklepy otwarte w dziwnych godzinach do 13/14 od 18:45-21:00 (nie ma na googlu)

439km – przejazd przez drogę krajową numer 63 (małe przejście w barierkach)



Zachowaj ostrożność - Gigante URDB 2024

461.5km – przejazd przez drogę powiatową nr 627 na ścieżkę rowerową po drugiej stronie drogi (później nie da się wjechać na ścieżkę)

474.5 – 478km – przejazd drogą krajową nr 694 o zwiększonym ruchu

480km – przejazd drogą krajową 50 (most nad Bugiem)

513 – 500 metrowy singiel wzdłuż Bugu – zachowaj ostrożność szczególnie nocą (video <https://youtube.com/shorts/NIRM-SNEYlqw?si=GSLeh2XrUGhwOg6c>)

Końcówka jest najbardziej terenowym fragmentem trasy – może wystąpić piasek, błoto, kocie łby i przeprawa przez rzeczkę. Większość będzie to jechać nocą więc będzie jeszcze straszniej niż za dnia.

516-517km – piasek poziom trudności 2/5

520 km – przeprawa przez teren zalewowy – można obejść bokiem (video <https://youtube.com/shorts/CKFrQqFnwjk?si=22zYeBd6qRrqtclA>)

521.5 km – nierówny teren i krzaki

META

Zachowaj ostrożność - Classico URDB 2024

WAŻNE – trasa jest w 52% drogami nieutwardzonymi, czyli nieodpornymi na warunki atmosferyczne. Jedziesz wzdłuż dzikiej rzeki, która dyktuje warunki. Dobierz odpowiednie opony, ciśnienie i pamiętaj, że technika jazdy jest bardzo pomocna.

Do 1 km – W związku z budową nowego mostu trasa przechodzi przy budowie – stosuj się do objazdu.

13.5km – przejazd przez drogę krajową nr 2, zalecamy przejście przez pasy dla pieszych

32-35km – roboty drogowe – kładą nowy asfalt

45km – przejazd przez drogę powiatową nr 811.

49km – sklep

64km – singiel wzdłuż Bugu z niebezpiecznym zjazdem z korzeniami, zalecamy sprowadzić rower, szczególnie nocą (video - <https://youtube.com/shorts/-O0a9IXlt6o?si=yavu6F9ZvCVN7MdM>)

64-66km – może wystąpić większa ilość piasku sprawiająca trudność słabszym technicznie uczestnikom lub takim z wąskimi oponami nabitymi na maxa – poziom trudności 2/5

70-72km – przejazd drogą krajową nr 19 (most nad Bugiem) na drodze jest zwiększony ruch po minięciu mostu po 500m będzie boczny pas – sugerujemy nim jechać

Zachowaj ostrożność - Classico URDB 2024

72.5km - betonowy mostek z barierką z jednej strony - przeprowadź rower

(szczególnie nocą) - dojazd do mostku jest polanką - **ZDJĘCIE OBOK**

73.5km - wjazd na pętlę która ma 75km - nie zgub się **SKRĘĆ W PRAWO**

76km - przejazd przez drogę powiatową nr 640

85km - św. Góra Grabarka w studni możesz uzupełnić wodę

107-120km - przejazd wzdłuż granicy państwa - w tym miejscu szczególnie może łąpać zasięg białoruski. **WYŁĄCZ roaming danych**

103km - ostatni sklep przed Pił-stopem nie ma go na mapach googla

109km - Cerkiew pw. Ikony Matki Bożej

110km - piach poziom trudności 4/5 - ostatnio jeździł tam ciężki sprzęt

133-135km - Mielnik pił-stop, sklepy, kopalnia kredy, góra zamkowa i wiele innych atrakcji

150.5km -153 - przejazd drogą krajową nr 62 o zwiększonym ruchu

163.5-166km - przejazd drogą krajową nr 62 o zwiększonym ruchu

179-180km - przejazd drogą krajową nr 62 o zwiększonym ruchu

184-188km - asfalt bardzo słabej jakości



Zachowaj ostrożność - Classico URDB 2024

191km – piasek poziom trudności 2/5

206.5km (Kamieńczyk) – skleпки otwarty w dziwnych godzinach do 13/14 i od 18:45-21:00 (nie ma na googlu)

210km (Białobrzegi)– skleпки otwarty w dziwnych godzinach do 13/14 od 18:45-21:00 (nie ma na googlu)

221km – przejazd przez drogę krajową numer 63 (małe przejście w barierkach)

243.5 – przejazd przez drogę powiatową nr 627 na ścieżkę rowerową po drugiej stronie drogi (później nie da się wjechać na ścieżkę)

256.5 km -260km – przejazd drogą krajową nr 694 o zwiększonym ruchu

262-263km – przejazd drogą krajową 50 (most nad Bugiem)

295km – 500 metrowy singiel wzdłuż Bugu – zachowaj ostrożność szczególnie nocą (video <https://youtube.com/shorts/NIRM-SNEYIqW?si=GSLeh2XrUGhwOg6c>)

Końcówka jest najbardziej terenowym fragmentem trasy – może wystąpić piasek, błoto, kocie łby i przeprawa przez rzeczkę. Większość będzie to jechać nocą więc będzie jeszcze straszniej niż za dnia.

298-299km – piasek poziom trudności 2/5

302km – przeprawa przez teren zalewowy – można obejść bokiem (video <https://youtube.com/shorts/CKFrQqFnwjk?si=22zY-eBd6qRrqtclA>)

302.5km – nierówny teren i krzaki

META



**Zaproście znajomych, przyjaciół i rodzinę
do kibicowania Wam podczas
przygody Doliną Bugu.**

Linki do śledzenia trackerów LIVE

Dystans Gigante - <https://poltrax.pl/urdb24gigante>

Dystans Classico - <https://poltrax.pl/urdb24classico>



Sponsorem nagród jest Bryton Polska - zawodowe wsparcie treningu oraz rowerowych przygód nie tylko Doliną Bugu

Uwagi ogólne

Słaby zasięg sieci komórkowej oraz możliwość łączenia się z siecią na Białorusi i Ukrainie co wiąże się z niekontrolowanym zwiększeniem kosztów telefonii komórkowej. Słaby zasięg na całym obszarze zawodów, poza dużymi miejscowościami.
Staraj się mieć zapas jedzenia i picia conajmniej na 3-4 godzin jazdy, w nocy na 5-8 godzin jazdy.

Ważne telefony:

Straż Graniczna cało dobowo Warszawa - 22 513 21 10

Tel ratunkowy - 112

Pogotowie - 999

Straż - 997

Policja - 998

Placówki Straży Granicznej

Zachowanie w pasie przygranicznym. Nie można przekraczać znaku pasa granicznego, grożą duże mandaty. Straż jest poinformowana o zawodach. Musisz posiadać dowód osobisty przy sobie. Jeśli ktoś chcesz spać na dziko przy granicy musisz zadzwonić do najbliższej jednostki PSG i zgłosić to - z dokładną lokalizacją.

PSG w Janowie Podlaskim - 83 341 62 00, 83 341 62 05 - sdo.janowpodlaski@strazgraniczna.pl

PSG Bohukały - 83 375 81 20, 83 375 81 25 - bohukały@strazgraniczna.pl

PSG Terespol - 83 377 23 00, 83 377 23 05 - terespol@strazgraniczna.pl

PSG Kodniu - 83 376 95 00, 83 376 95 05 - koden@strazgraniczna.pl

PSG Sławatycze - 83 376 82 00, 83 376 82 05 - slawatycze@strazgraniczna.pl

PSG Dołhobrody - 83 379 94 00, 83 379 94 05 - dolhobrody@strazgraniczna.pl

PSG Włodawa - 82 572 74 00 - sdo.wlodawa@strazgraniczna.pl

PSG Zberezę - 82 591 75 00, 82 591 75 05 - zbereze@strazgraniczna.pl

PSG Wola Uhruska - 82 591 72 00, 82 591 72 05 - sdo.wolauhruska@strazgraniczna.pl

PSG w Mielniku - 85 65 59 220 - sdo.mielnik@strazgraniczna.pl

Rezygnacja z dalszej jazdy

Jeżeli Twoja decyzja o rezygnacji z dalszej jazdy nie jest spowodowana defektem technicznym lub słabszym stanem zdrowia, polecamy odpocząć, zjeść coś słodkiego, zadzwonić do kogoś bliskiego, wsiąść na rower i jechać dalej :) Wierzimy w Ciebie i czekamy na mecie.

Jeżeli jednak podejmiesz taką decyzję poinformuj Nas o tym (najlepiej telefonicznie), wróć do bazy zjedz ciepły posiłek, oddaj tracker i odpocznij z nami.

Jeżeli zrezygnujesz z dalszej jazdy i nie wracasz do bazy pamiętaj aby odesłać tracker na adres:

Poinformuj Nas telefonicznie lub SMS'em - 515187268

Tracker do odesłania:

PaczkomatInpost - WAW192m

michal@poltrax.live

604 473 312

W przypadku uszkodzenia lub utraty nadajnika GPS uczestnik zostanie obciążony przez organizatora opłatą w wysokości 500 zł.

Obejrzyj film z edycji 2023



Zapraszamy Was na kolejną przygodę rowerową
organizowaną przez Nas - **Ultra Race Silesia 2024**

11-13 października 2024



ULTRA RACE

SILESIA

ZAPISZ SIĘ

ULTRA RACE PODLASIE

Teraz coś specjalnego – **UltraRacePodlasie**

7-8/12/2024

To nie tylko wyścig, ale i wyjątkowa okazja do integracji, udziału w wykładach i jednodniowego ścigania po malowniczym Podlasiu.

Dlaczego Podlasie?

To nasz Dom, a Ty znajdziesz tu swoje miejsce, tworząc razem niezapomniane chwile pełne pasji i przygód. Bazą wydarzenia będzie urokliwy Mielnik nad Bugiem, gdzie będziesz mieć okazję doświadczyć prawdziwej podlaskiej gościnności. Szczegóły dotyczące tras i dodatkowych atrakcji ujawnimy wkrótce.

Z uwagi na specyfikę zimowego wydarzenia, liczba miejsc będzie niestety ograniczona. Pierwszeństwo zapisu mają osoby, które już wzięły lub wezmą udział w naszych wydarzeniach w latach 2023 i 2024.

To będzie wyjątkowe wydarzenie dla Nas wszystkich. Wspólna integracja, wspólna jazda rowerem, dużo rozmów i dobrej zabawy.

Liczmy, że będziesz z Nami :)

Dziękujemy partnerom, sponsorom i przyjaciołom.

Sponsorzy

Ultra Race Dolina Bugu



Moonsy
BROWN RICE CHIPS



**BROWAR
FORTUNA**
1889

more
Radość wspólnej jazdy

**PRO
VELO**
CC

home.
by more



Wspierają Nas



GMINA WYSZKÓW



Miasto Chełm



MOK Terespol



LOT NAD BUGIEM
LOKALNA ORGANIZACJA TURYSTYCZNA



POLSKA
ORGANIZACJA
TURYSTYCZNA

Patronat honorowy



Lasy Państwowe



**Honorowy
Patronat**

Prezydent
Miasta Biała Podlaska
Michał Litwiniuk

Życzymy Wam
wspaniałej, niezapomnianej
i pełnej wrażeń przygody.

Patrycja i Tomek
More Ultra Race Team

Oznaczajcie Nas w trakcie zawodów
Ultra Race Dolina Bugu
IG [#ultra_race_dolina_bugu](#)
FB [@moreultrarace](#)

